



Anfragen unter:
vertriebsinnendienst@wis-sicherheit.de

SICHERHEIT IST UNSERE VERANTWORTUNG - GERADE AUCH IN KRISENZEITEN.

Wir unterstützen Sie bei der Einhaltung und Durchführung Ihres individuellen Schutzkonzepts bereits durch den Einsatz und die Präsenz unseres Servicepersonals.

Unter den aktuellen Corona-Voraussetzungen unterstützen wir Sie durch:

- Erfüllung von Schutz- und Hygienekonzepten, zu denen der Betreiber verpflichtet ist (z.B. Einlass-Zutrittssteuerung, Mund-Nase-Bedeckung)
- Kontrollen zur Sicherstellung der maximalen Kundenanzahl
- Umsetzung der Mindestabstandsregelung von 1,50 Metern und Kontrollen zu deren Einhaltung
- Ausübung des Hausrechts bei Personen, die die Regeln nicht einhalten
- Verstärkte, präventive Kommunikation mit den Kunden
- *Optional:* Verteilen von Desinfektionsmitteln und Handschuhen / Mund-Nase-Masken



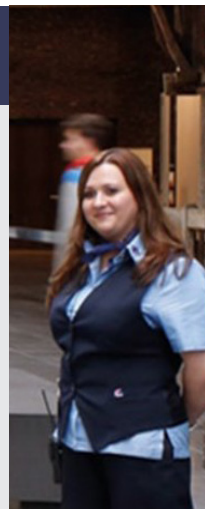
W.I.S. CROWD SERVICES Unsere Mitarbeiterinnen und Mitarbeiter für Sie

CROWD MANAGER (gem. § 34a GewO)

- Sicherheitsdienstleistungen
- Doorman Tätigkeit
- Zutrittskontrollen
- Durchsetzung des Hausrechts

SERVIEKRAFT / CROWD SERVICE PERSONAL

- Serviceleistungen (Organisation, Abwicklung)
- Individualisierte Tätigkeiten im Objekt, Empfangsaufgaben
- Sicherstellung der länderspezifischen Vorgaben
- Diskretes Auftreten und Unterstützung des hauseigenen Personals
- Auf-/Abbau von Personen-Leitsystemen (vom Auftraggeber beigestellt)
- Anbringen von Abstandsmarkierungen und Hinweisschildern



Alle Komponenten professioneller Sicherheit aus einer Hand:

Die W.I.S.-Unternehmensgruppe ist Spezialist für Corporate Security & Safety und gehört zu den TOP 10 Sicherheitsdienstleistern in Deutschland. Mit über 4.000 Mitarbeitern bundesweit sind wir täglich für Schutz und Sicherheit unserer Kunden im Dienst. Unsere maßgeschneiderten integrativen Angebote für Unternehmen jeder Größe und Branche: Umfassende Sicherheitskonzepte, innovative Sicherheitstechnik sowie spezialisierte Services. Weitere Informationen und einen kompetenten Ansprechpartner in Ihrer Nähe finden Sie unter: